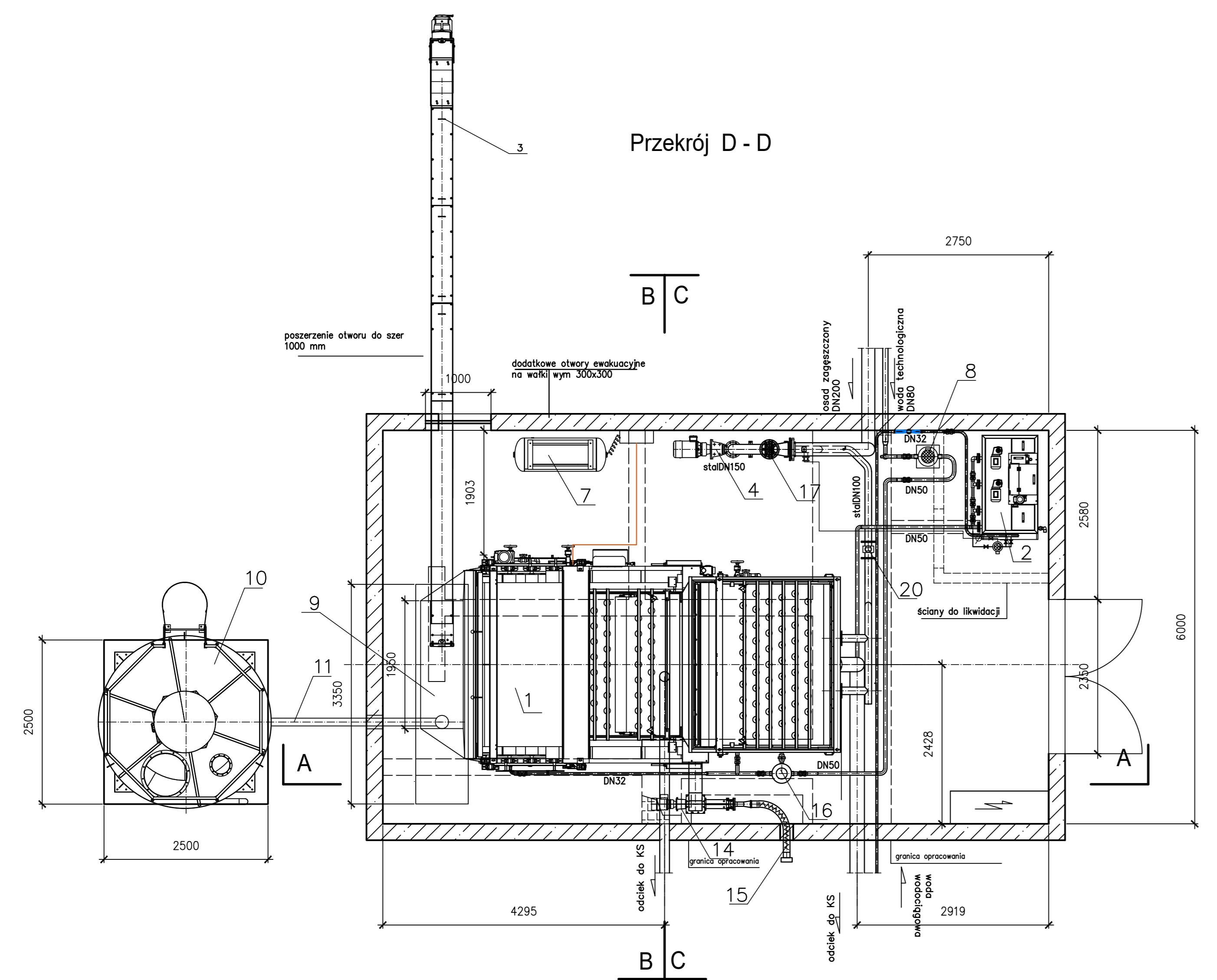
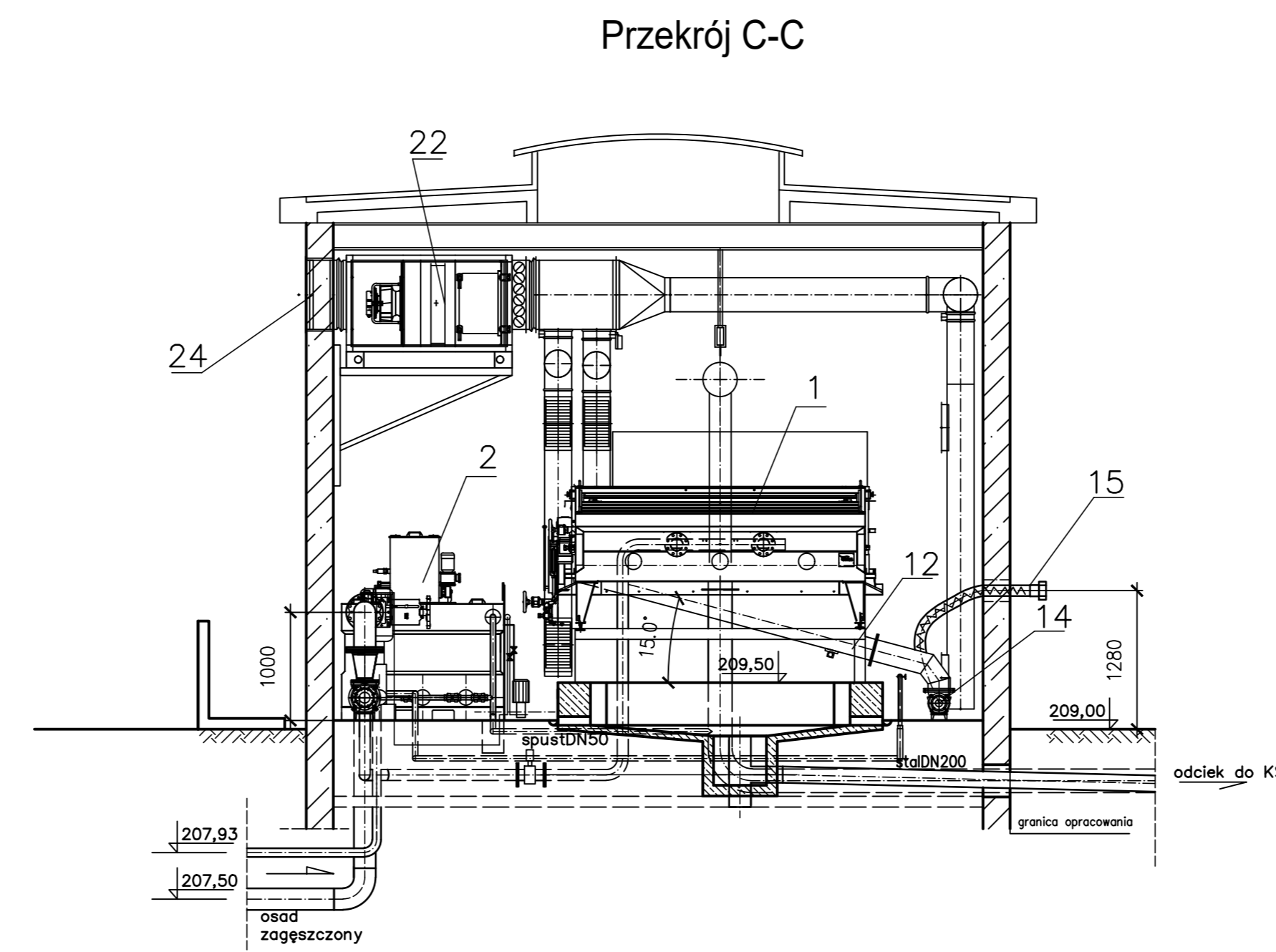
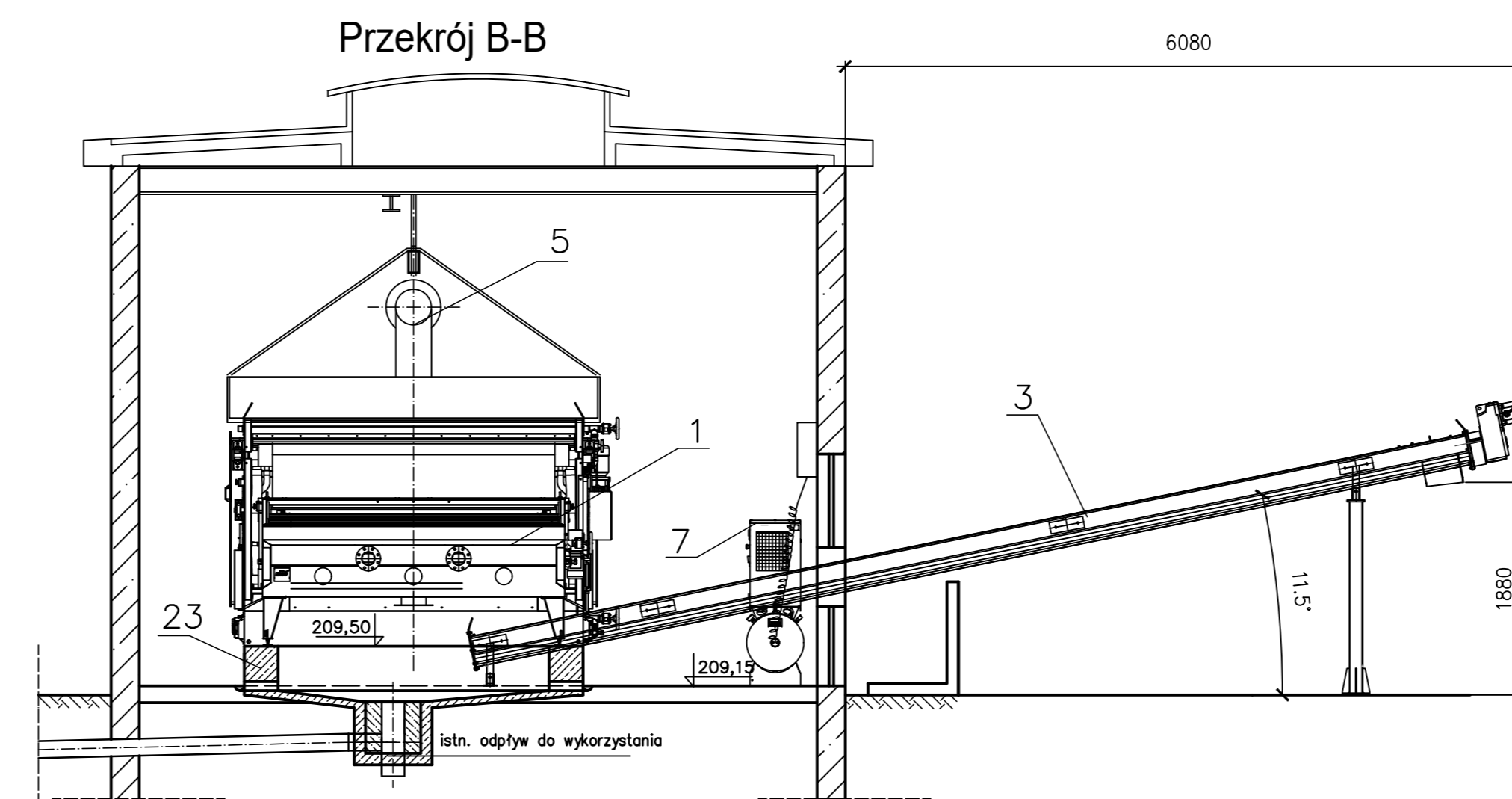
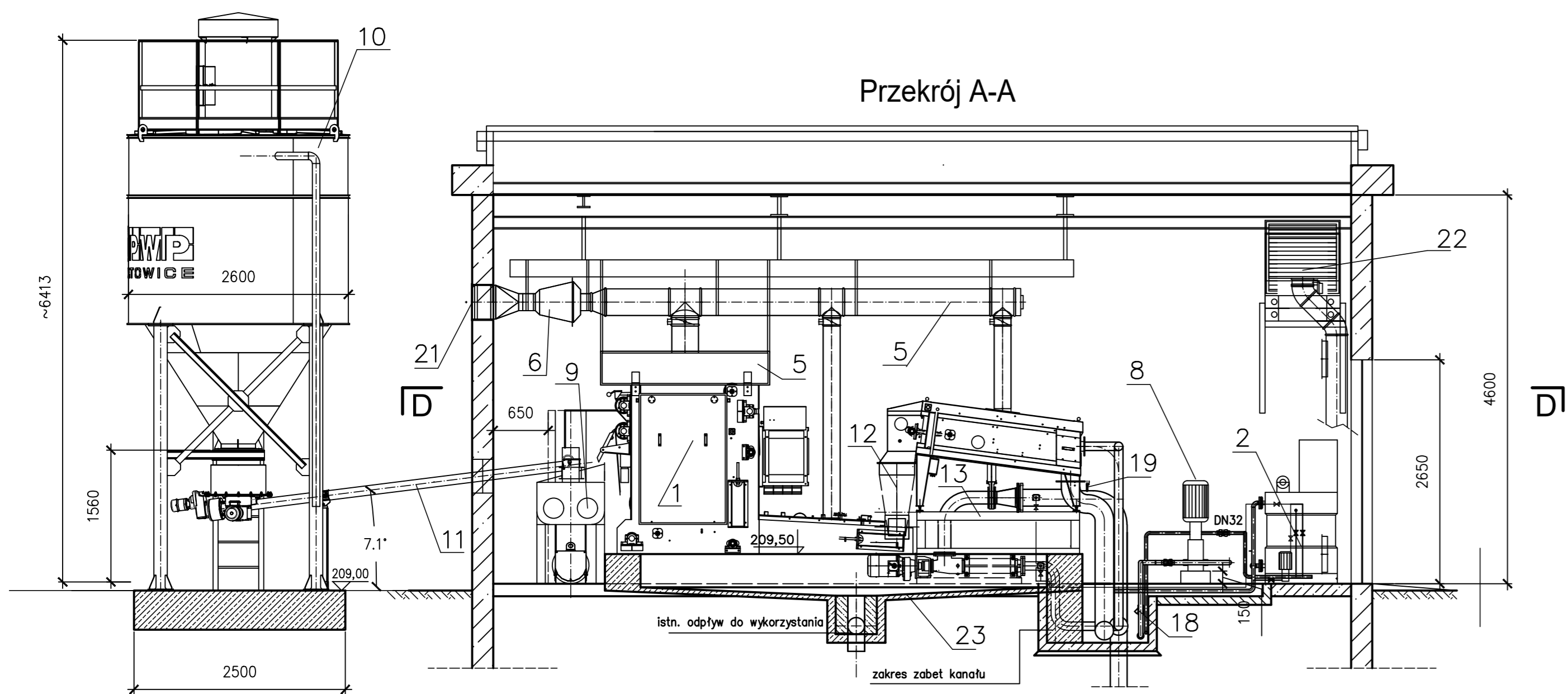
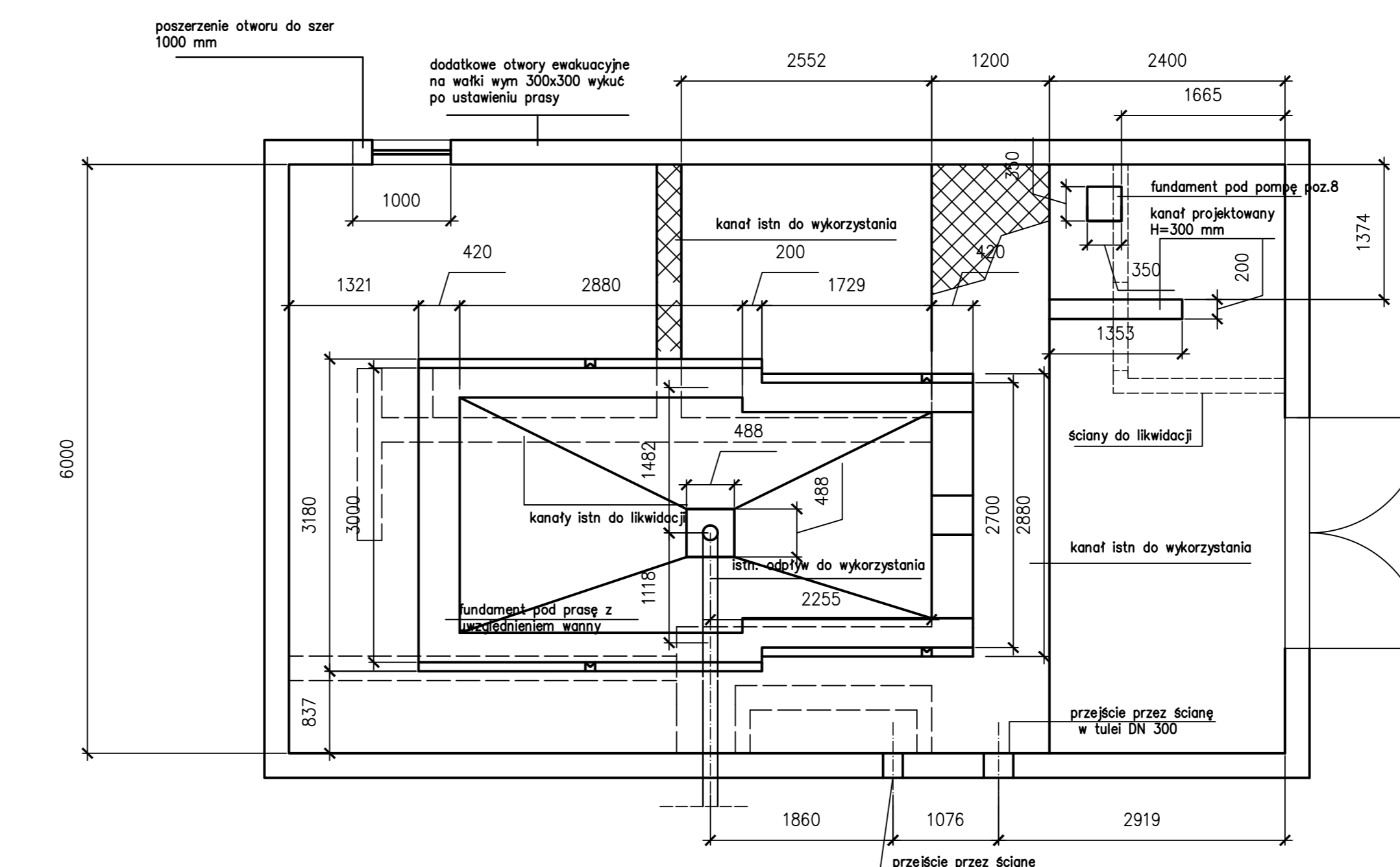


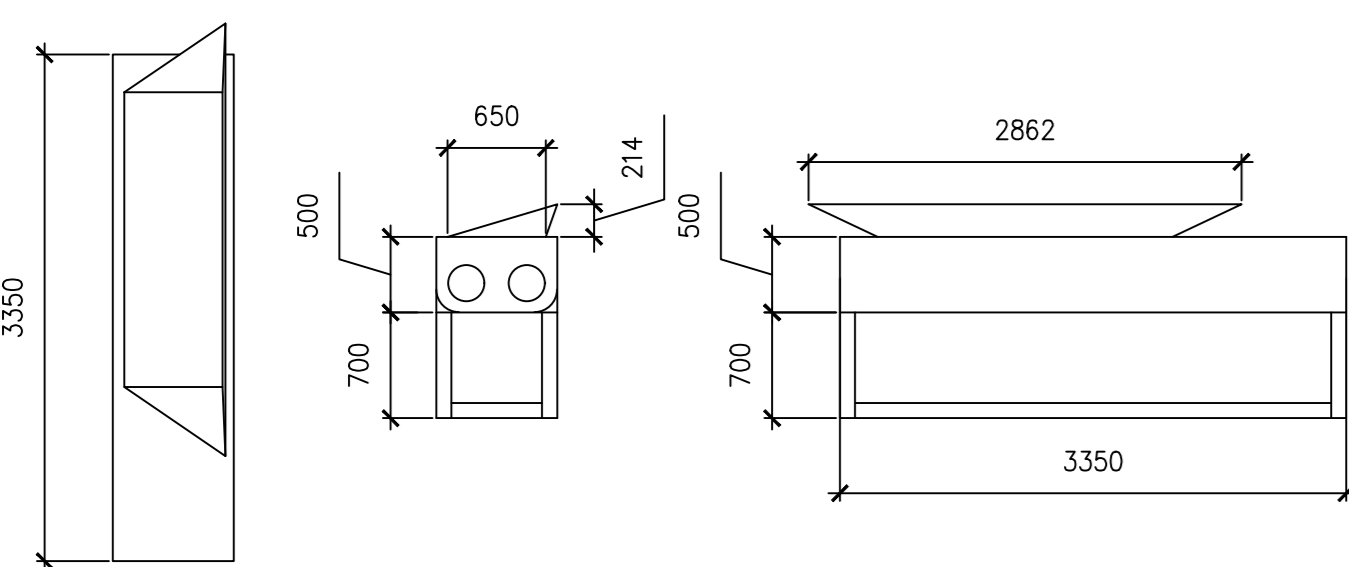
„WYMIANA INSTALACJI DO MECHANICZNEGO ODWADNIANIA OSADU NA TERENIE OCZYSZCZALNI ŚCIEKÓW W LWÓWKU ŚLĄSKIM”



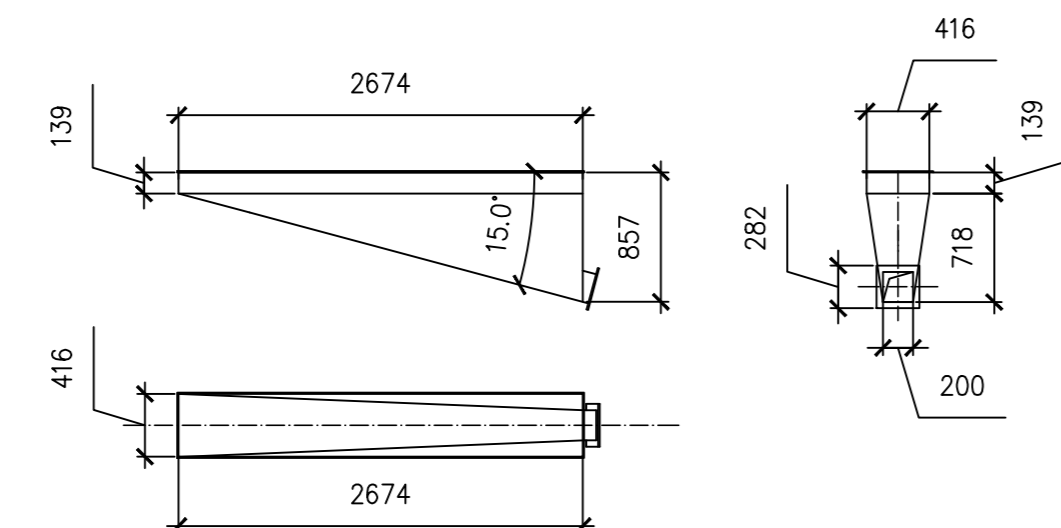
rozkład kanałów i fundamentów w posadzce



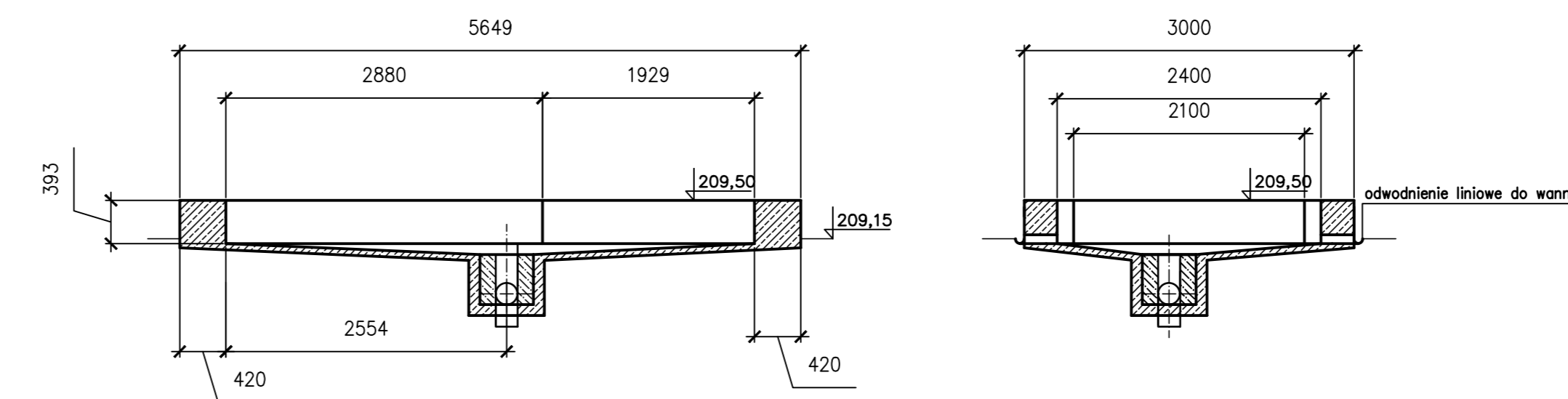
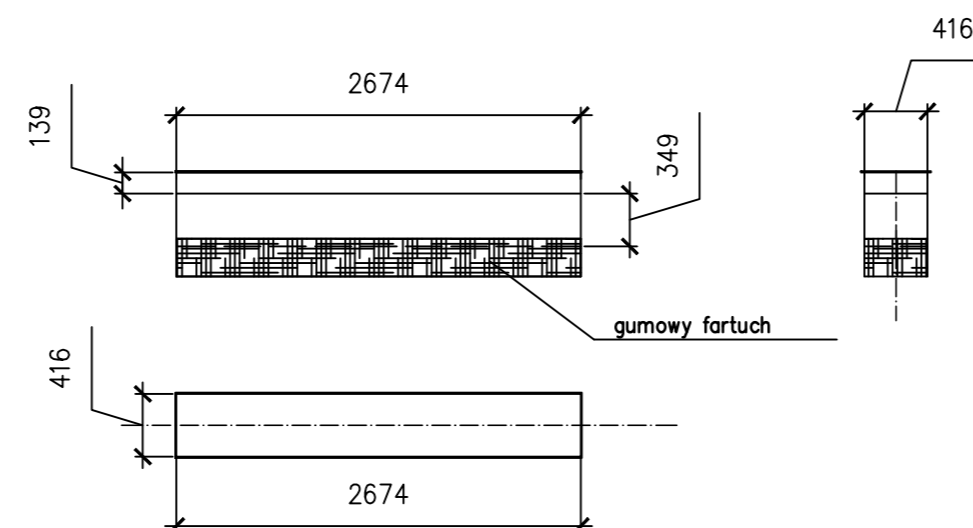
szkic zasypu osadu do mieszarki



szkic rynny skośnej



szkic rynny prostej



POZ.	WYSZCZEGÓLNIENIE	ILOŚĆ	TYP / PRODUCENT	UWAGI
1	prasa świdrowana typ OMEGA 1200/250 z zespołem mechanicznym wstępnym wydajność min 5,8 m ³ /h, 3,1 t/h, 1,5 kg/s, m.oh. szerokość talerzy 2600 mm ilość warst. 4 długość 5270 mm, szerokość 3487 mm, wysokość 2155 mm moc silnika napędu 4,12 kW zużycie wody myjącej Q=15,0 m ³ /h, 7,5 dm ³ /h, przy p = 7 bar waga G= 5500 kg	1 kpl.	EMO	istniejąca-Przeniesienie z Bolesławca
2	stacja polelektrolitu Typ automatyczny przystosowana do pracy ciągłej polelektrolit emulgałki proces: zbiornik 3 komorowy V= 1000dm ³ układ doprowadzania wody i podczepa z procelem dwa mieszarki po 0,37 kW układ dozowania układ dozowania elektrolitu pompa dozowania ślimakowa Q=30m ³ /h p=0,37 kW przetwornicę elektromagnetyczną DN 20	1 kpl.		projektowana
3	przerobnik spirality bezwładny osadu przepływ: 2-6 t/dobę długość przenośnika L= 8700mm kąt nachylenia ca 11,5 stopnia kocioł parowy 1 t/h sprężarka bezwładna DN 205, ciśn. robocza 70x20=40x15 mm napęd (motoreduktor) 140R0 2,2-3,5 kW, 400V, 50Hz, IP55, F. ogryzanie i izolacja termiczna kabel grzewczy samogrzający moc max 450W waga min. 100 kg obrotowa izolacja blacha stalowa 1.4301 gr 0,6 mm	1 kpl.		diagnostyka projektowana wyk. warsztatowe stf 1.4301
4	pompa ślimakowa do osadu typ BN 354LS napęd NORD SK 3303F-132SH P=15,50 kW n= 212 rpm waga = 75 kg	1 kpl.	SEEPEX	istniejąca-Przeniesienie z Bolesławca
5	układ odciągu powietrza dozwolonego DN15/100 kanały spiral SPRK, stal 1.4301	1 kpl.		projektowany wg. br. sanit.
6	wentylator kanałowy wyciągowy DN 315 Q=475 m ³ /h P=1,5 kW wykonanie chemoodporne, EX	1 kpl.		projektowany wg. br. sanit.
7	sprężarka powietrza przewodna Qr ca 200dm ³ /min p= 12 bar Vzb= ca 100 dm ³ P=2,2kW	1 kpl.		projektowana
8	pompa drukarska prasy typ CR Qr ca 20m ³ /h P= 7 kW G=105 kg układ filtracji typ filtr wkładkowy z modułem czyszczącym	1 kpl.		istniejąca-Przeniesienie z Bolesławca
9	miszarka osadu z wężem drukarską wysł. Qr ca 5,0 m ³ /h	1 kpl.		istniejąca
10	silnik węgla Vn ca 10 m ³ przyłącza kotł DN 200 filtr kanonowy zawór bezpieczeństwa układ odciągowy DN 200/PN10 typ demontowalny zasuwki ręczne system zabezpieczenia elektrycznego typ mechaniczny napęd motoreduktor p=0,25 kW	1 kpl.		projektowany
11	dozwonk węgla długość podgrzewa L=3000 mm kąt nachylenia 7,1° napęd motoreduktor p=0,75 kW czołki 08mkg żaluzja łącznik elastyczny ciśnieniowy DN150, l=400 500 mm reaktor zasobnik węgla L= 1,0 m napęd motoreduktor p=0,37 kW	1 kpl.		projektowany
12	rytyna skłonna odbioru osadu wstępnie zagęszczonego z wibratorem pneumatycznym rolkowym, typ R50 (zamknięcie z rytyną prostą)	1 kpl.		projektowane wyk. warsztatowe stf 1.4301
13	stojak pod stf zagęszczania wstępnego	1 kpl.		projektowany wyk. warsztatowe stf 1.4301
14	pompa ewakuacji osadu wstępnie zagęszczonego Qr 2,0 do 6,0 m ³ /h p= 2,0 bar P2= 1,5 kW n= 87-524 rpm IP=55 otwór kpl 200x200 mm instalacja pasowa zabezpiecz. przed uruchomieniem zasuwki, przed wzrostem ciśnienia napęd motoreduktor n= 233 rpm p=1,5 kW	1 kpl.		projektowana
15	wąż elastyczny asenizacyjny DN 110+ żłobka stalowa	1 kpl.		projektowany
16	filtr wkładkowy z modułem czyszczącym	1 kpl.		istniejąca-Przeniesienie z Bolesławca
17	zasawa rowna DN 150/PN10+rad DN200/150	1 kpl.		istniejąca-Przeniesienie z Bolesławca
18	filtr elastyczny DN50	1 kpl.		istniejąca-Przeniesienie z Bolesławca
19	króciec odpowietrzający DN15 z zaworem kulowym DN 15	1 kpl.		projektowany
20	przetwornicę elektromagnetyczną osadu DN 100	1 kpl.		istniejąca-Przeniesienie z Bolesławca
21	wyrznięcie ścienna 400x400 mm	1 kpl.		wg. br. sanitarnej
22	centra wentylacyjna	1 kpl.		wg. br. sanitarnej
23	wanna fundamentowa	1 kpl.		wg. br. konstr.
24	czepnia ścienna 800x640 mm	1 kpl.		wg. br. sanitarnej

UWAGA:
 1. Na pracochłonnych i niebezpiecznych kanałach wypełnić przejrzysto na nowe narzędzie z kryty wano lub tworzywa sztuczne.
 2. W ścianie bocznej budynku wykonać otwór demontowalny do wlotku prasy.
 3. Wykonanie prasy do budynku w elementach.
 4. Rurociągi dopływowe i odciepne - istniejące.
 5. Rurociągi odpływowe i odbiorcze wykonać ze stali 1.4301 (zamknięcie z PVC nieprzebieg).
 6. Rytyna skłonna [12] zamknięcie z rytyną pionową odpowiadającą odciepni na prasy.
 7. Rytyna wyposażona w wibrator pneumatyczny.
 8. Rytyna wykonana warstwowo po pomiarach rzeczywistych stołu i mocowań.
 9. Zaspę osadu do mieszarki wykonać warstwowo po pomiarach rzeczywistych stołu i mocowań.
 10. Fundamentowanie prasy odbiorcze od standardowego z powodzi, adaptacji istniejącej instalacji.

UWAGA:
 Przekazywanie prasy, oraz pozostałe urządzenia z Bolesławca i odpowiadające z Lwówka przed montażem posiadać instalację remontową.

E. CORAX SP. z o.o.
 ul. Łaskowska 11, 75-100 BOLESŁAWIEC

PRZEDSIĘBIORSTWO WODOCIĄGÓW I KANALIZACJI sp. z o.o. w BOLESŁAWCU
 ul. ŁASKOWA 11, 75-100 BOLESŁAWIEC

WYKONANIE INSTALACJI MECHANICZNEGO ODWADNIANIA OSADÓW NA TERENIE OCZYSZCZALNI ŚCIEKÓW W BOLESŁAWCU - WYMIANA INSTALACJI DO MECHANICZNEGO ODWADNIANIA OSADU NA TERENIE OCZYSZCZALNI ŚCIEKÓW W LWÓWKU ŚLĄSKIM

Opis przedmiotu: Ocyszczalnia ścieków w Lwówku Śląskim
 Lokalizacja: ul. 201, 381, 392, 412, 413, 414, 415, 416, 417, 418, 419, 420, 421, 422, 423, 424, 425, 426, 427, 428, 429, 430, 431, 432, 433, 434, 435, 436, 437, 438, 439, 440, 441, 442, 443, 444, 445, 446, 447, 448, 449, 450, 451, 452, 453, 454, 455, 456, 457, 458, 459, 460, 461, 462, 463, 464, 465, 466, 467, 468, 469, 470, 471, 472, 473, 474, 475, 476, 477, 478, 479, 480, 481, 482, 483, 484, 485, 486, 487, 488, 489, 490, 491, 492, 493, 494, 495, 496, 497, 498, 499, 500, 501, 502, 503, 504, 505, 506, 507, 508, 509, 510, 511, 512, 513, 514, 515, 516, 517, 518, 519, 520, 521, 522, 523, 524, 525, 526, 527, 528, 529, 530, 531, 532, 533, 534, 535, 536, 537, 538, 539, 540, 541, 542, 543, 544, 545, 546, 547, 548, 549, 550, 551, 552, 553, 554, 555, 556, 557, 558, 559, 560, 561, 562, 563, 564, 565, 566, 567, 568, 569, 570, 571, 572, 573, 574, 575, 576, 577, 578, 579, 580, 581, 582, 583, 584, 585, 586, 587, 588, 589, 590, 591, 592, 593, 594, 595, 596, 597, 598, 599, 600, 601, 602, 603, 604, 605, 606, 607, 608, 609, 610, 611, 612, 613, 614, 615, 616, 617, 618, 619, 620, 621, 622, 623, 624, 625, 626, 627, 628, 629, 630, 631, 632, 633, 634, 635, 636, 637, 638, 639, 640, 641, 642, 643, 644, 645, 646, 647, 648, 649, 650, 651, 652, 653, 654, 655, 656, 657, 658, 659, 660, 661, 662, 663, 664, 665, 666, 667, 668, 669, 670, 671, 672, 673, 674, 675, 676, 677, 678, 679, 680, 681, 682, 683, 684, 685, 686, 687, 688, 689, 690, 691, 692, 693, 694, 695, 696, 697, 698, 699, 700, 701, 702, 703, 704, 705, 706, 707, 708, 709, 710, 711, 712, 713, 714, 715, 716, 717, 718, 719, 720, 721, 722, 723, 724, 725, 726, 727, 728, 729, 730, 731, 732, 733, 734, 735, 736, 737, 738, 739, 740, 741, 742, 743, 744, 745, 746, 747, 748, 749, 750, 751, 752, 753, 754, 755, 756, 757, 758, 759, 760, 761, 762, 763, 764, 765, 766, 767, 768, 769, 770, 771, 772, 773, 774, 775, 776, 777, 778, 779, 780, 781, 782, 783, 784, 785, 786, 787, 788, 789, 790, 791, 792, 793, 794, 795, 796, 797, 798, 799, 800, 801, 802, 803, 804, 805, 806, 807, 808, 809, 810, 811, 812, 813, 814, 815, 816, 817, 818, 819, 820, 821, 822, 823, 824, 825, 826, 827, 828, 829, 830, 831, 832, 833, 834, 835, 836, 837, 838, 839, 840, 841, 842, 843, 844, 845, 846, 847, 848, 849, 850, 851, 852, 853, 854, 855, 856, 857, 858, 859, 860, 861, 862, 863, 864, 865, 866, 867, 868, 869, 870, 871, 872, 873, 874, 875, 876, 877, 878, 879, 880, 881, 882, 883, 884, 885, 886, 887, 888, 889, 890, 891, 892, 893, 894, 895, 896, 897, 898, 899, 900, 901, 902, 903, 904, 905, 906, 907, 908, 909, 910, 911, 912, 913, 914, 915, 916, 917, 918, 919, 920, 921, 922, 923, 924, 925, 926, 927, 928, 929, 930, 931, 932, 933, 934, 935, 936, 937, 938, 939, 940, 941, 942, 943, 944, 945, 946, 947, 948, 949, 950, 951, 952, 953, 954, 955, 956, 957, 958, 959, 960, 961, 962, 963, 964, 965, 966, 967, 968, 969, 970, 971, 972, 973, 974, 975, 976, 977, 978, 979, 980, 981, 982, 983, 984, 985, 986, 987, 988, 989, 990, 991, 992, 993, 994, 995, 996, 997, 998, 999, 1000

PROJEKT: 1:50
 Technologiczna

Opis przedmiotu: Budynek prasy - rzut i przekroje

T-01-0A

mgr inż. Tomasz Olechno

mgr inż. Tomasz Matczak